

الهيئة العالمية للإعجاز العلمي في القرآن والسنة - مكة المكرمة

.



د. محمد علي الجار

استشاري وبألمانيا الدكتور فهد الطبية
وعلم اللجنة الطبية الاستشارية
لجنة الإعجاز العلمي

} :
(:) {

.

:

" :
: :
: :
(:
) :
(:
) "

/

/

.(

:

" :

"

/

)"

.(

: .

" :

."

:

" :

) "

.(

)

:

.(

/

.

.(/ /)

.

/)

: ..

" :
" :
.

(-

:

:()

()

..

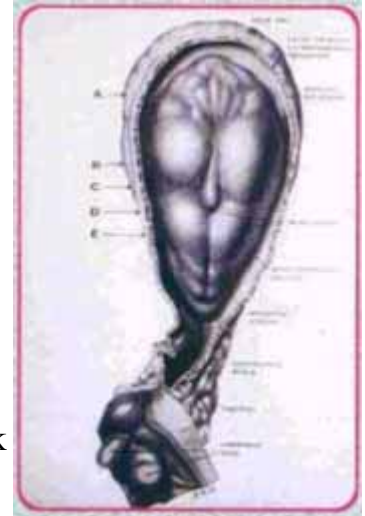
(:)

()

.

Primitive

Streak



.()

:

)()
()

()

:

Blastula (

:

Cytotrophoblasts

.

:

:

Ectoderm

Ectoderm

))

.



Extra Embryonic Mesoderm

.primary Yolk Sac

Cytotrophoblasts

Chorionic Villi

Cephalic Portion

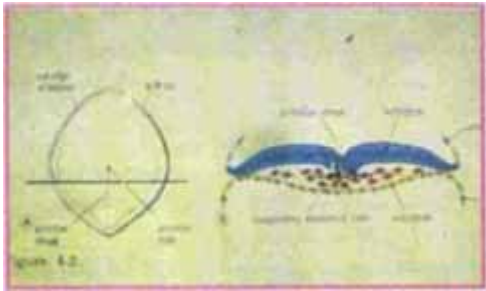
.Prochordal Plate

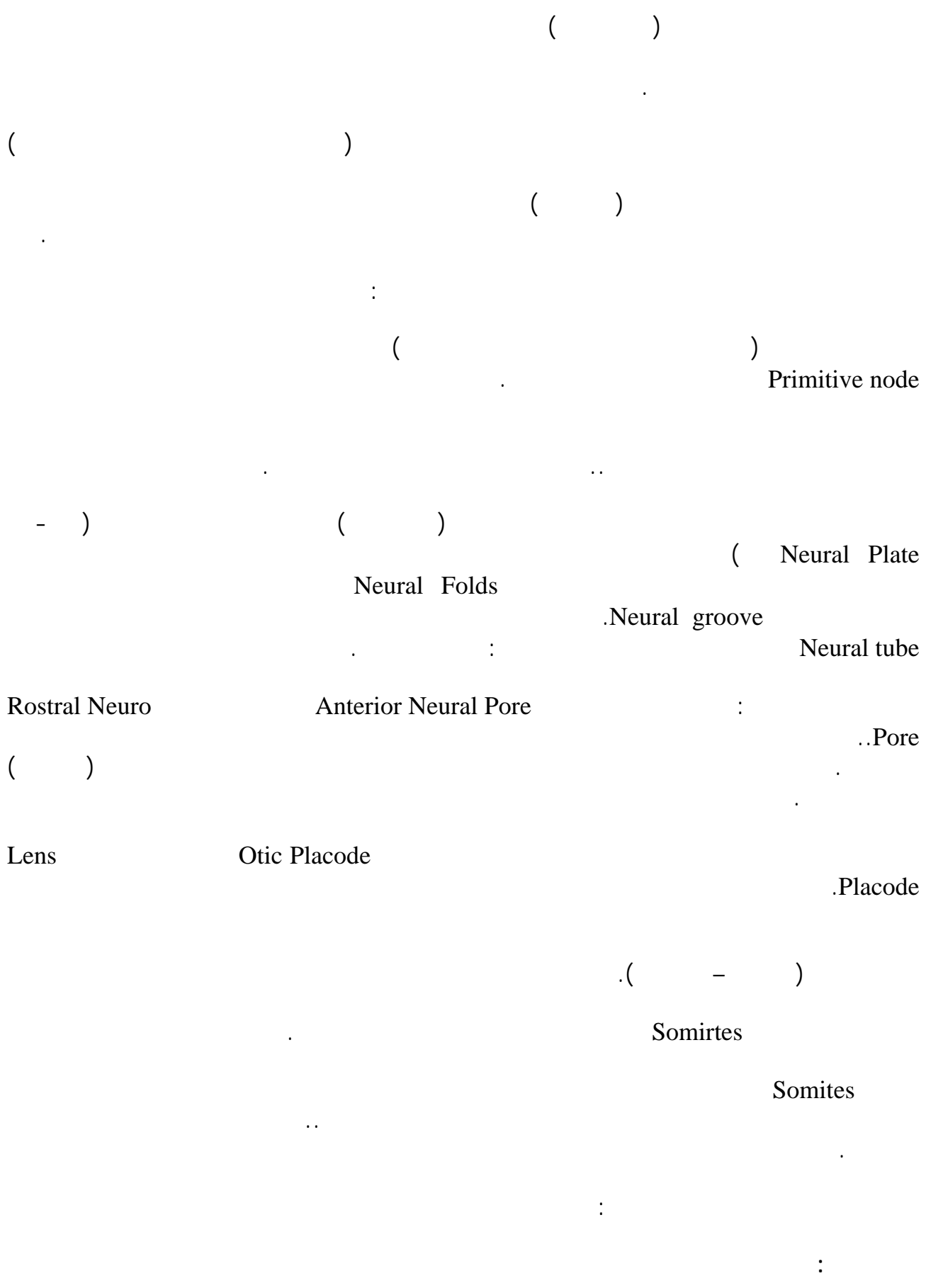
Caudal Portion ()

.Cloacal Plate

Primitive Streak

.Mesoderm ()





Somites

Intermediate Mesoderm

:

Lateal Mesoderm
Intra Embryonic Ceolom

:

()

Organogenesis

:()

()
.
"

(
..
"
()



Neural Fold
(.

..
Neural Canal
(.

.("

" "

. ()

Rostrum

()

" "

Anterior Neuro

Pore

.

Spinal Canal

.

Ventricles Of the Brain

:Primitive Streak :

)

(Mesoderm)

(

-

-

.

.()

:

(Primitive Streak)

(()

)

.